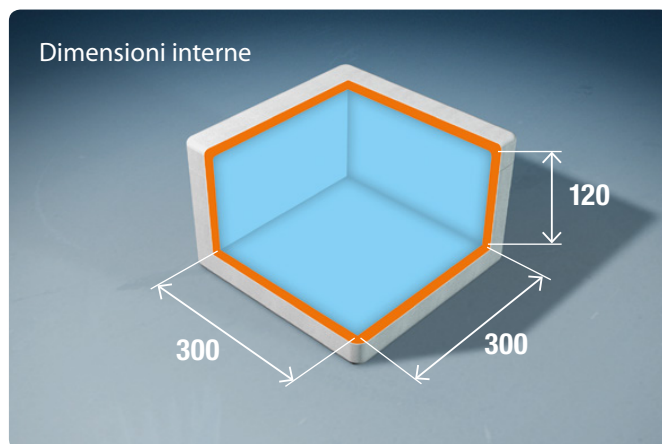
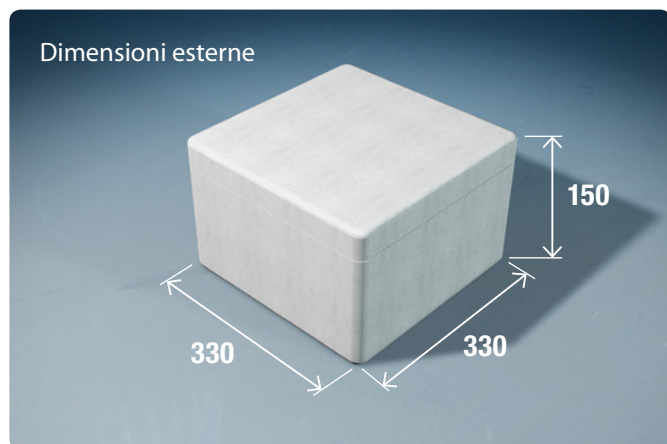


SCATOLE IN POLISTIROLO ESPANSO (EPS)
A **BASSO** COEFFICIENTE TERMICO
DA 10 A 20 MM DI SPESSORE PARETI

■ SPECIFICHE TECNICHE



DIMENSIONI ESTERNE	330 x 330 x h 150 mm
DIMENSIONI INTERNE	300 x 300 x h 120 mm
SPESSORE PARETI	15 mm
CAPACITÀ DI CONTENIMENTO	11,70 litri
PESO	0,12 kg
DENSITÀ MATERIALE	22 g/l
PESO VOLUMETRICO	3,27 kg
MATERIA PRIMA	Polistirolo EPS
RICICLABILITÀ	100%
COMPOSIZIONE EPS	98% aria, 2% idrocarburi
MATERIALE ATOSSICO	100%

■ CONFEZIONAMENTO

Il **codice 14A** è così confezionato per il ritiro:

TIPOLOGIA DI CONFEZIONAMENTO	CARTONE contenente n. 18 pezzi 670 x 550 x h 1200 mm
DIMENSIONI BANCALE	1100 x 1200 x h 2010 mm
PESO DEL CARTONE / BANCALE	2,5 kg / 15 kg

QUANTITÀ MINIMA ORDINABILE

324 scatole **14A**

VENDITA ON-LINE

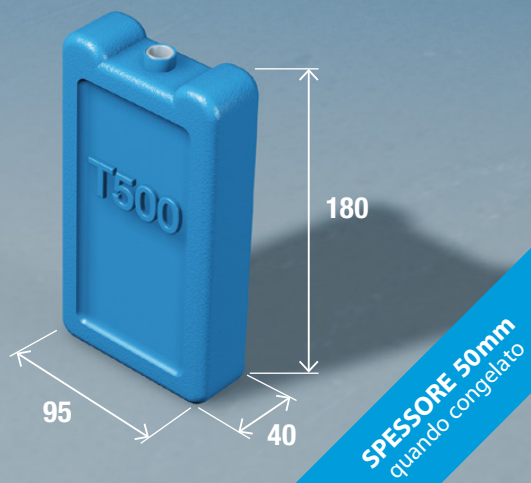
SI NO

Per l'acquisto di piccoli quantitativi: www.ekeypack.it

SCATOLE IN POLISTIROLO ESPANSO (EPS)
A **BASSO** COEFFICIENTE TERMICO
DA 10 A 20 MM DI SPESSORE PARETI

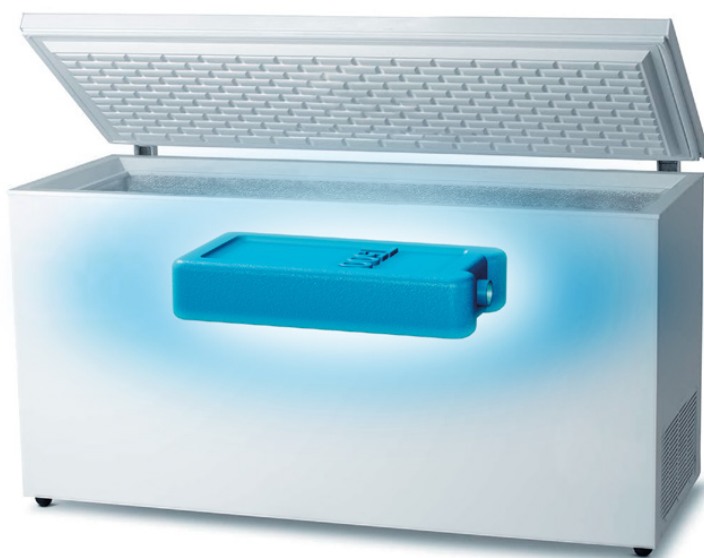
RIUTILIZZABILE

accumulatore di
freddo
consigliato
T500



PESO	500 g
CONFEZIONE	20 pezzi
QUANTITÀ PER BANCALE	1.680 pezzi

■ CONGELAMENTO ACCUMULATORI DI FREDDO



Porre gli accumulatori di freddo nel congelatore a una temperatura di **-20°C/-25°C** in posizione **orizzontale** per **48 ore**.

-20°C / -25°C per 48 h

Per maggiori informazioni o assistenza sul Congelamento: info@keypack.it