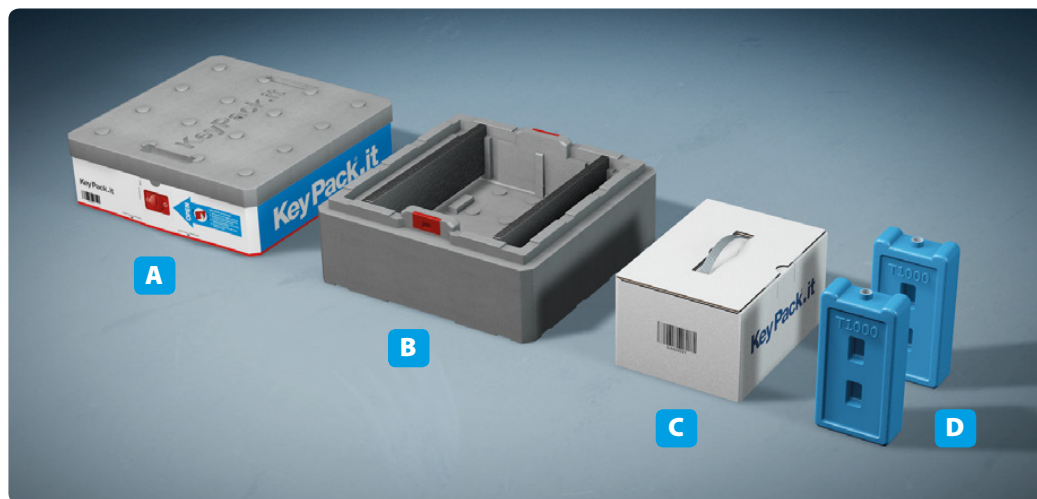


Complimenti per aver scelto il **Sistema brevettato KeyPack[®]** per il trasporto a **temperatura controllata** dei Vostri prodotti. Di seguito una semplice guida per utilizzarlo al meglio.

COMPONENTI



- A.** n.1 coperchio in eps.
- B.** n.1 fondo in eps.
- C.** n.1 scatola in cartone portafarmaco.
- D.** n.2 accumulatori di freddo T1000/KP10.

CONGELAMENTO ACCUMULATORI DI FREDDO

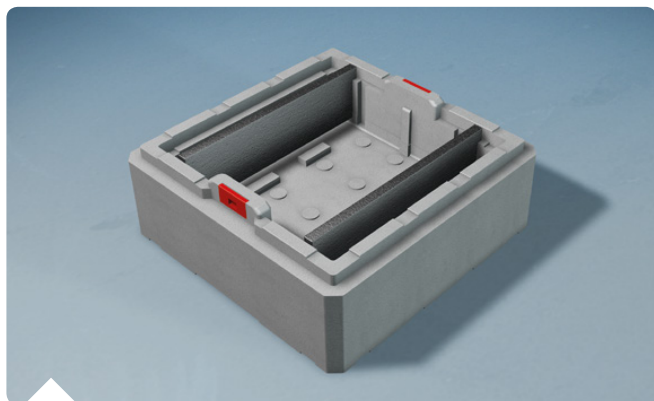


Porre gli accumulatori di freddo nel congelatore a una temperatura di **-20°C/-25°C** in posizione orizzontale per **48 ore**.

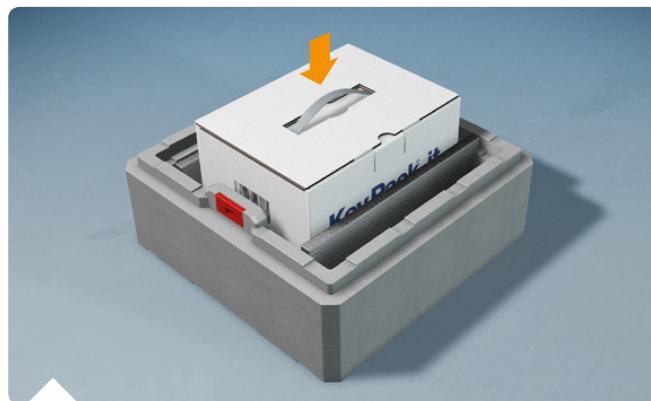
-20°C / -25°C per 48 h

IMPORTANTE: Utilizzare esclusivamente gli **appositi** accumulatori di freddo.
Per maggiori informazioni o assistenza su Congelamento e Stabilizzazione, contattate il **Servizio Assistenza KeyPack[®]**: support@keypack.it

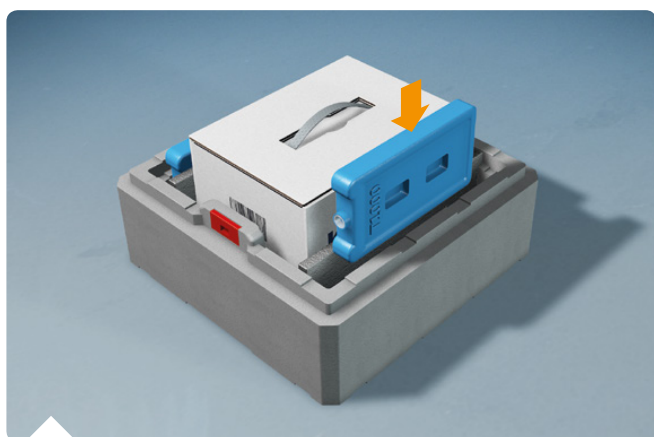
■ ALLESTIMENTO DELLA SCATOLA TERMICA 44250



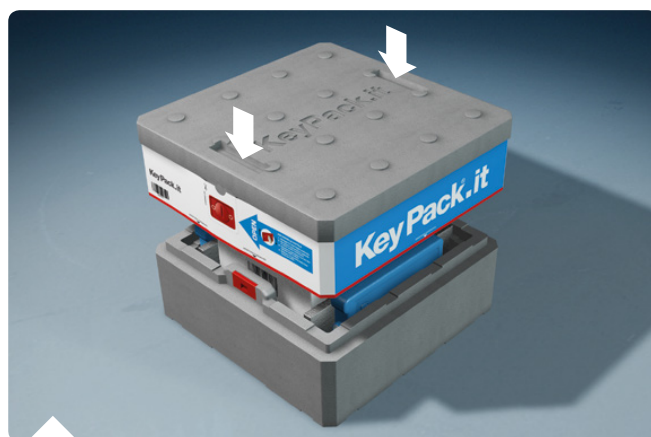
Per un allestimento **ottimale** del **Sistema KeyPack®** il fondo e il coperchio in eps devono avere, in fase di utilizzo, una temperatura **non superiore ai 10°C**.



1. Una volta riempita la scatola portafarmaco in cartone, introdurla nel fondo termico.



2. Inserire gli accumulatori (congelati e stabilizzati) nelle apposite sedi.



3. Posizionare il coperchio sul fondo in eps e premere.



4. Due "click" segnaleranno l'avvenuto bloccaggio dei sistemi di sicurezza.

Da questo momento la scatola termica è in "funzione". Non sarà più apribile se non rompendo i due sigilli di garanzia, come da indicazioni poste sulle frecce azzurre.

IMPORTANTE

La temperatura controllata all'interno della scatola termica è determinata e condizionata dal corretto inserimento degli accumulatori di freddo, sia in termini di **quantità** prevista che di **corretto congelamento e stabilizzazione**.

Attenersi pertanto alle specifiche sul raffreddamento degli accumulatori (vedi pag. precedente Congelamento e Stabilizzazione) e alla **Tabella di quantità** da inserire in ogni modello di scatola termica, qui sotto riportata.

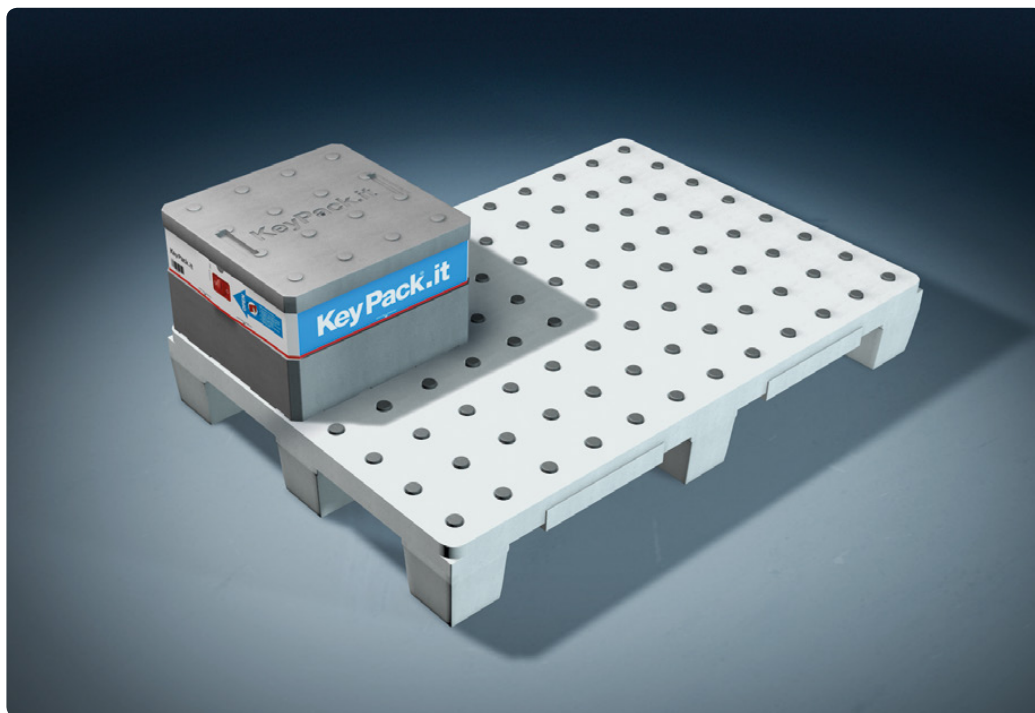
TABELLA DI QUANTITÀ ACCUMULATORI

COD. 44250

2 accumulatori KP10/T1000

L'innovazione del **Sistema KeyPack**[®] continua anche nella logistica.

■ **IL SISTEMA COMPLETO** breve accenno



- Posizionamento del collo finito sul bancale in eps.



- Bancale pronto alla spedizione.

Scopri tutti i vantaggi esclusivi del **Sistema completo KeyPack**[®], sul sito www.keypack.it