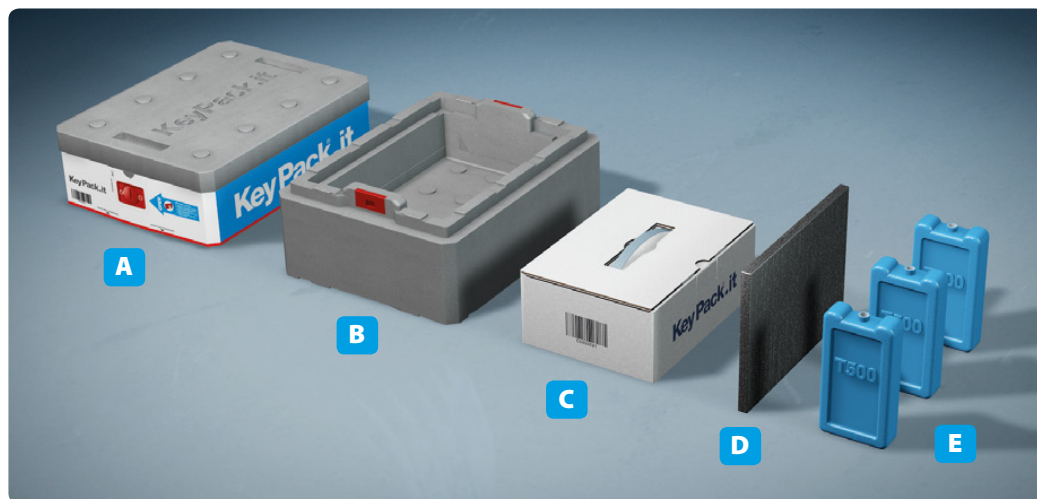


Complimenti per aver scelto il **Sistema brevettato KeyPack<sup>®</sup>** per il trasporto a **temperatura controllata** dei Vostri prodotti. Di seguito una semplice guida per utilizzarlo al meglio.

## COMPONENTI



- A.** n.1 coperchio in eps.
- B.** n.1 fondo in eps.
- C.** n.1 scatola in cartone portafarmaco.
- D.** n.1 separatore.
- E.** n.3 accumulatori di freddo T500.

## CONGELAMENTO ACCUMULATORI DI FREDDO

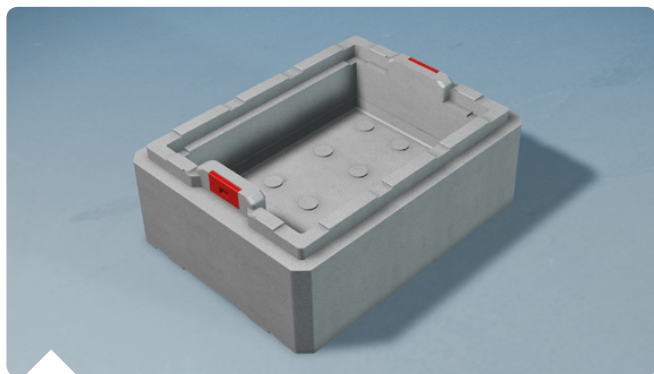


Porre gli accumulatori di freddo nel congelatore a una temperatura di **-20°C/-25°C** in posizione orizzontale per **48 ore**.

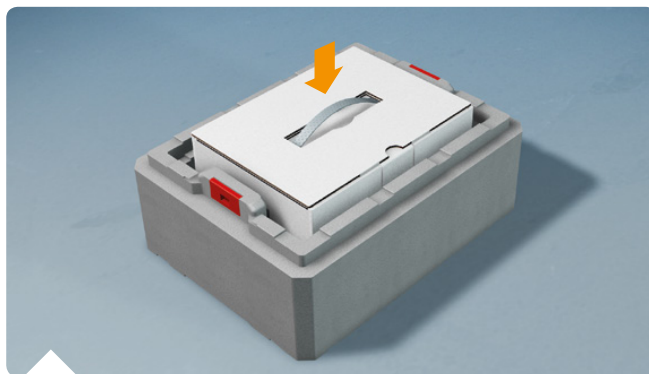
**-20°C / -25°C per 48 h**

**IMPORTANTE:** Utilizzare esclusivamente gli **appositi** accumulatori di freddo.  
Per maggiori informazioni o assistenza su Congelamento e Stabilizzazione, contattate il **Servizio Assistenza KeyPack<sup>®</sup>**: [support@keypack.it](mailto:support@keypack.it)

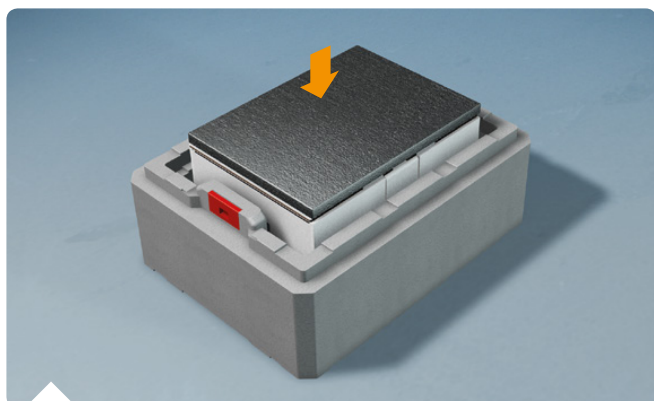
## ■ ALLESTIMENTO DELLA SCATOLA TERMICA 34250



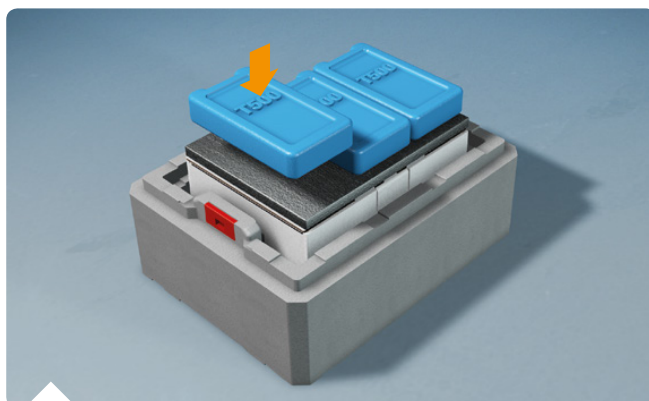
Per un allestimento **ottimale** del **Sistema KeyPack®** il fondo e il coperchio in eps devono avere, in fase di utilizzo, una temperatura **non superiore ai 10°C**.



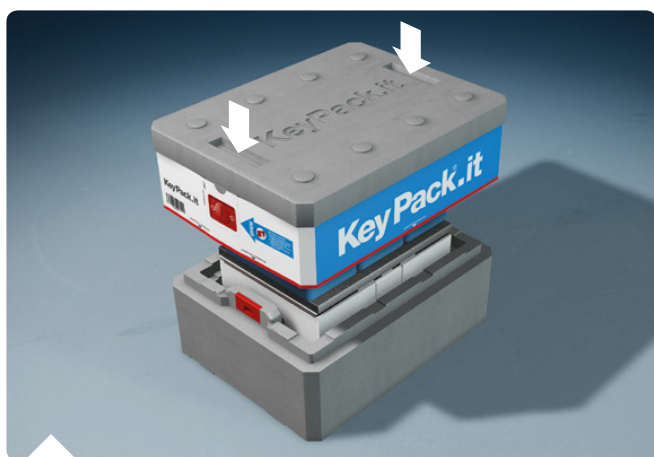
**1.** Una volta riempita la scatola portafarmaco in cartone, introdurla nel fondo termico.



**2.** Posizionare il separatore sulla scatola portafarmaco.



**3.** Collocare gli accumulatori (congelati e stabilizzati) sopra al separatore.



**4.** Posizionare il coperchio sul fondo in eps e premere.



**5.** Due "click" segnaleranno l'avvenuto bloccaggio dei sistemi di sicurezza.

Da questo momento la scatola termica è in "funzione". Non sarà più apribile se non rompendo i due sigilli di garanzia, come da indicazioni poste sulle frecce azzurre.

### TABELLA DI QUANTITÀ ACCUMULATORI

**COD. 34250**

3 accumulatori T 500

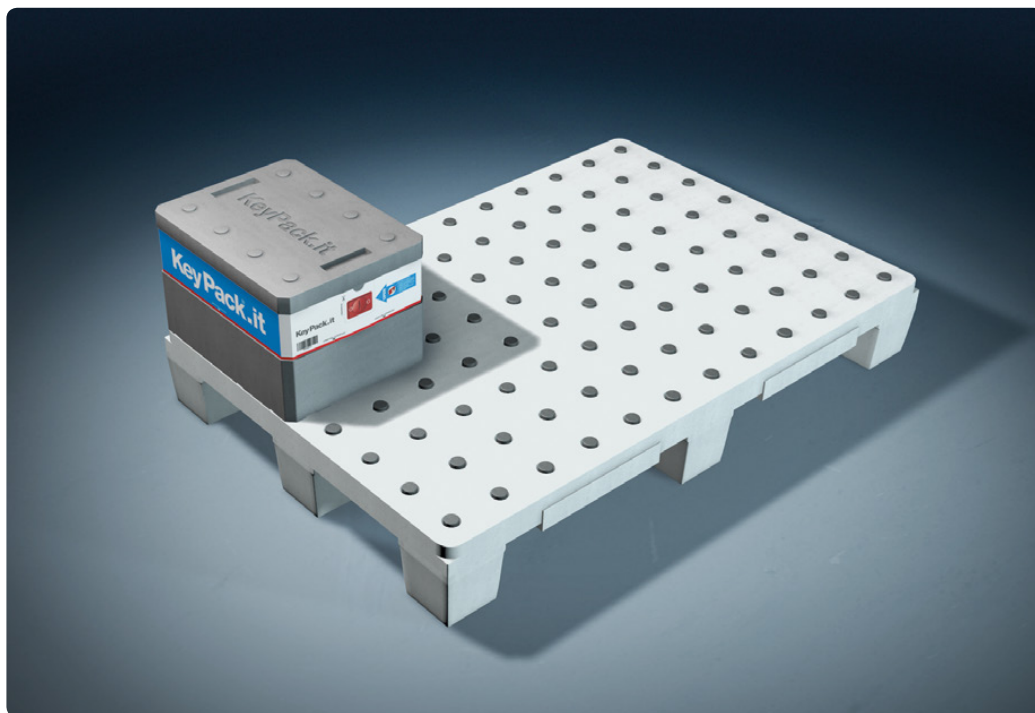
### IMPORTANTE

La temperatura controllata all'interno della scatola termica è determinata e condizionata dal corretto inserimento degli accumulatori di freddo, sia in termini di **quantità** prevista che di **corretto congelamento e stabilizzazione**.

Attenersi pertanto alle specifiche sul raffreddamento degli accumulatori (vedi pag. precedente Congelamento e Stabilizzazione) e alla **Tabella di quantità** da inserire in ogni modello di scatola termica, qui a sinistra.

L'innovazione del **Sistema KeyPack**<sup>®</sup> continua anche nella logistica.

■ **IL SISTEMA COMPLETO** breve accenno



- Posizionamento del collo finito sul bancale in eps.



- Bancale pronto alla spedizione.

Scopri tutti i vantaggi esclusivi del **Sistema completo KeyPack**<sup>®</sup>, sul sito [www.keypack.it](http://www.keypack.it)